



РФ
Новгородская область
Великий Новгород

Бюро технической инвентаризации

ТЕХНИЧЕСКИЙ ПАСПОРТ

НА ЗДАНИЕ

(медицинского колледжа)

(назначение нежилого строения)

Николаевской женской гимназии, кон. XIX нач. XX в.

город (пос.)

В. Новгород

улица (пер.)

Никольская 14

Инвентарный №

3456

Кадастровый

53:23:4106002:0001:09483

Исправленному на з-е Никольской женской гимназии,
кон. XIX нач. XX в.



VI. Описание конструктивных элементов здания и определение износа

Литера А Год постройки 1948 Число этажей II

Группа капитальности II Вид внутренней отделки плоская

№№ п. п.	Наименование конструктивных элементов	Описание конструктивных элементов (материал, конструкция, отделка и прочее)	Техническое состояние (осадки, трещины, гниль и т.п.)	Удельный вес по таблице	Поправки к удельному весу в %	Удельный вес конструктивного элем. с поправк.	Износ в %	% износа к строению гр. 7х гр. 8	Тех. изм. износ в %	
									элемента	к строению
1	2	3	4	5	6	7	8	9	10	11
1	Фундаменты	<u>бутовый ленточный</u>	<u>трещины</u>							
2	а) стены и их наружная отделка	<u>кирпичные</u>	<u>— " —</u>							
	б) перегородки	<u>кирпичные</u>								
3	Перекрытия	чердачное	<u>деревянное утепленное</u>	<u>царабы</u>						
		междуэтажное	<u>— " —</u>							
		надподвальное								
4	Крыша	<u>стропила дерев. кровля - железо</u>	<u>— " —</u>							
5	Полы	<u>дощатые</u>	<u>— " —</u>							
6	Проемы	оконные	<u>двойные створные</u>	<u>— " —</u>						
		дверные	<u>филенчатые</u>							
7	Внутренняя отделка	<u>штукатурка окраска</u>	<u>— " —</u>							
8	сан. и электротех. устройства	отопление	<u>центр.</u>							
		водопровод	<u>водогр.</u>	<u>— " —</u>						
		канализация	<u>канал.</u>							
		гор. водоснаб.								
		ванны								
		электроосвещ.	<u>эл. бр.</u>							
		радио	<u>радио</u>							
		телефон	<u>телефон</u>							
вентиляция	<u>вент.</u>									
9	Прочие работы	<u>отштукатурка</u>	<u>— " —</u>							

Итого: 100 × × ×

% износа, приведенный к 100 по формуле: $\frac{\% \text{ износа, (гр. 9)} \times 100}{\text{удельный вес (гр. 7)}}$

VI. Описание конструктивных элементов здания и определение износа

Литера А 1 Год постройки 1974 Число этажей II

Группа капитальности I Вид внутренней отделки простая

№№ п. п.	Наименование конструктивных элементов	Описание конструктивных элементов (материал, конструкция, отделка и прочее)	Техническое состояние (осадки, трещины, гниль и т.п.)	Удельный вес по таблице	Поправки к удельному весу в %	Удельный вес конструктивного элем. с поправк.	Износ в %	% износа к строению гр. 7х гр. 8 100	Тех. изм. износ в %		
									элемента	к строению	
1	2	3	4	5	6	7	8	9	10	11	
1	Фундаменты	<i>сборные бетонные ур. вл.</i>									
2	а) стены и их наружная отделка	<i>кирпичные</i>	<i>— " —</i>								
	б) перегородки	<i>кирпичные</i>	<i>— " —</i>								
3	Перекрытия	чердачное	<i>железобетонное</i>	<i>— " —</i>							
		междуэтажное	<i>— " —</i>								
		надподвальное	<i>— " —</i>								
4	Крыша	<i>стропила - дерево обрешетка - доски крыша - железо</i>	<i>— " —</i>								
5	Полы	<i>дощатые</i>	<i>— " —</i>								
6	Проемы	оконные	<i>двойные створные</i>	<i>— " —</i>							
		дверные	<i>растворчатые</i>	<i>— " —</i>							
7	Внутренняя отделка	<i>штукатурка обоями</i>	<i>— " —</i>								
8	сан. и электротех. устройства	отопление	<i>центр.</i>								
		водопровод	<i>водопр.</i>	<i>— " —</i>							
		канализация	<i>канализ.</i>								
		гор. водоснаб.									
		ванны									
		электроосвещ.	<i>эл. вл.</i>	<i>— " —</i>							
		радио	<i>радио</i>								
		телефон	<i>телеф.</i>								
вентиляция	<i>вент.</i>										
		<i>лестница из бетона</i>									
9	Прочие работы	<i>прочие</i>	<i>— " —</i>								

Итого: 100 × × ×

% износа, приведенный к 100 по формуле: $\frac{\% \text{ износа, (гр. 9)} \times 100}{\text{удельный вес (гр. 7)}}$

VI. Описание конструктивных элементов здания и определение износа

Литера _____ Год постройки _____ Число этажей _____

Группа капитальности _____ Вид внутренней отделки _____

№№ п. п.	Наименование конструктивных элементов	Описание конструктивных элементов (материал, конструкция, отделка и прочее)	Техническое состояние (осадки, трещины, гниль и т.п.)	Удельный вес по таблице	Поправки к удельному весу в %	Удельный вес конструктивного элем. с поправк.	Износ в %	% износа к строению гр. 7х гр. 8 100	Тех. изм. износ в %	
									элемента	к строению
1	2	3	4	5	6	7	8	9	10	11
1	Фундаменты									
2	а) стены и их наружная отделка									
	б) перегородки									
3	Перекрытия	чердачное								
		междуэтажное								
		надподвальное								
4	Крыша									
5	Полы									
6	Проемы	оконные								
		дверные								
7	Внутренняя отделка									
8	сан. и электротех. устройства	отопление								
		водопровод								
		канализация								
		гор. водоснаб.								
		ванны								
		электроосвещ.								
		радио								
		телефон								
		вентиляция								
лифты										
9	Прочие работы									

Итого: 100 × × ×

% износа, приведенный к 100 по формуле: $\frac{\% \text{ износа, (гр. 9)} \times 100}{\text{удельный вес (гр. 7)}}$

XI. Ограждения и сооружения (замощения) на участке

Литера	Наименование ограждений и сооружений	Материал конструкции	Размеры			№ сборника	№ таблицы	Измеритель	Стоимость измерителя по таблице	Поправка на климат. район	Восстанов. Стоимость в рублях	% износа	Действит. стоимость в рублях
			длина м.	ширина высота м.	Площадь м. кв.								

XII. Общая стоимость (в руб.)

В ценах какого года	Основные строения		Служебные постройки		Сооружения		Всего	
	восстановительная	действительная	восстановительная	действительная	восстановительная	действительная	восстановительная	действительная

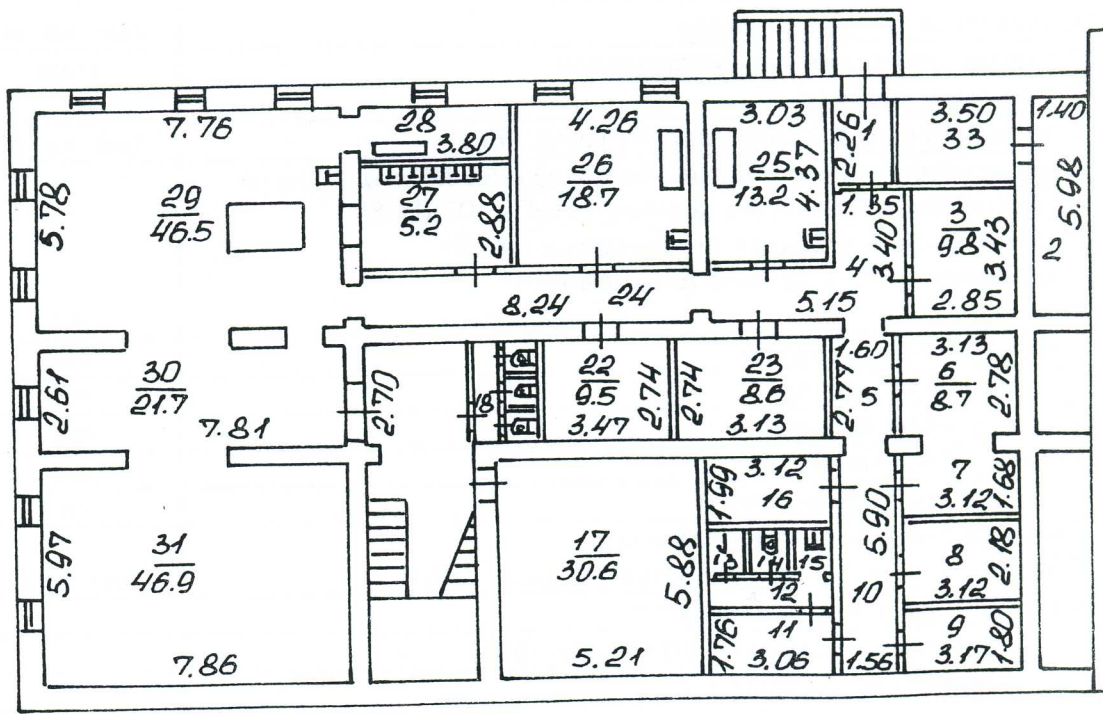


« 2 » ноября 2005 г. Исполнил Умцу ()
 « 16 » ноября 2005 г. Проверил Девя ()
 « » 200 г. Начальник бюро ()

XIII. Отметка о последующих обследованиях

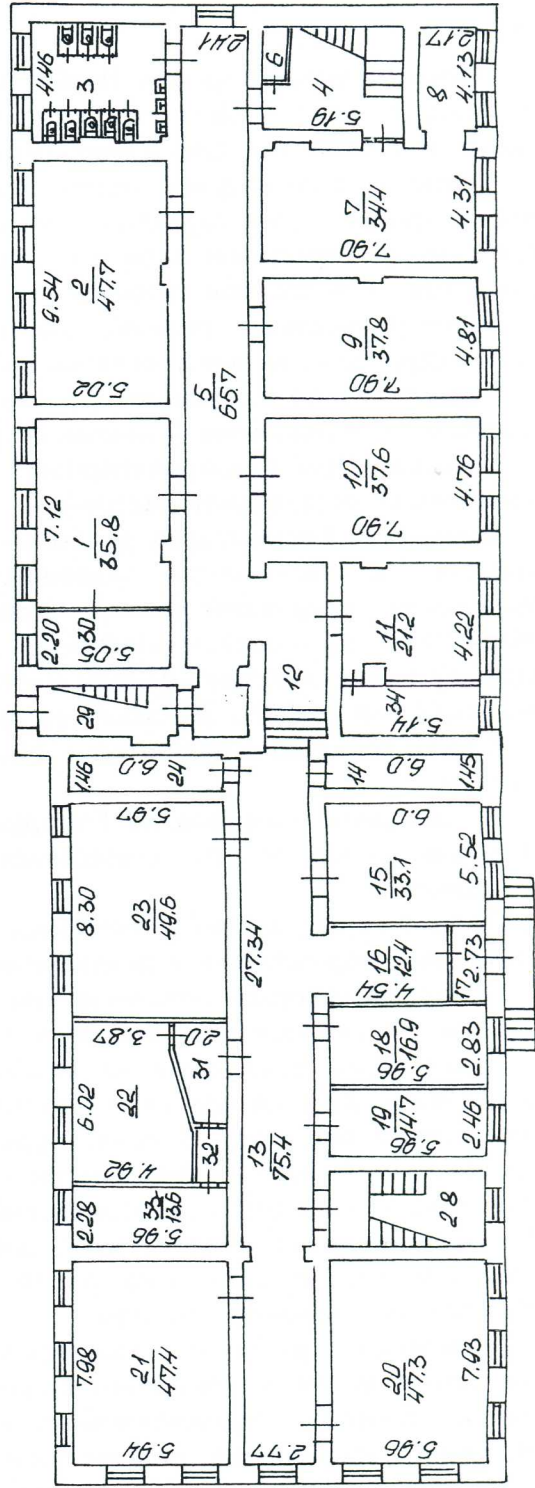
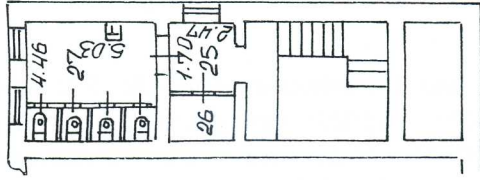
Дата обследования	« » 200 г.	« » 200 г.	« » 200 г.
Обследовал			
Проверил			
Начальник бюро			

погбаи
H=2.82



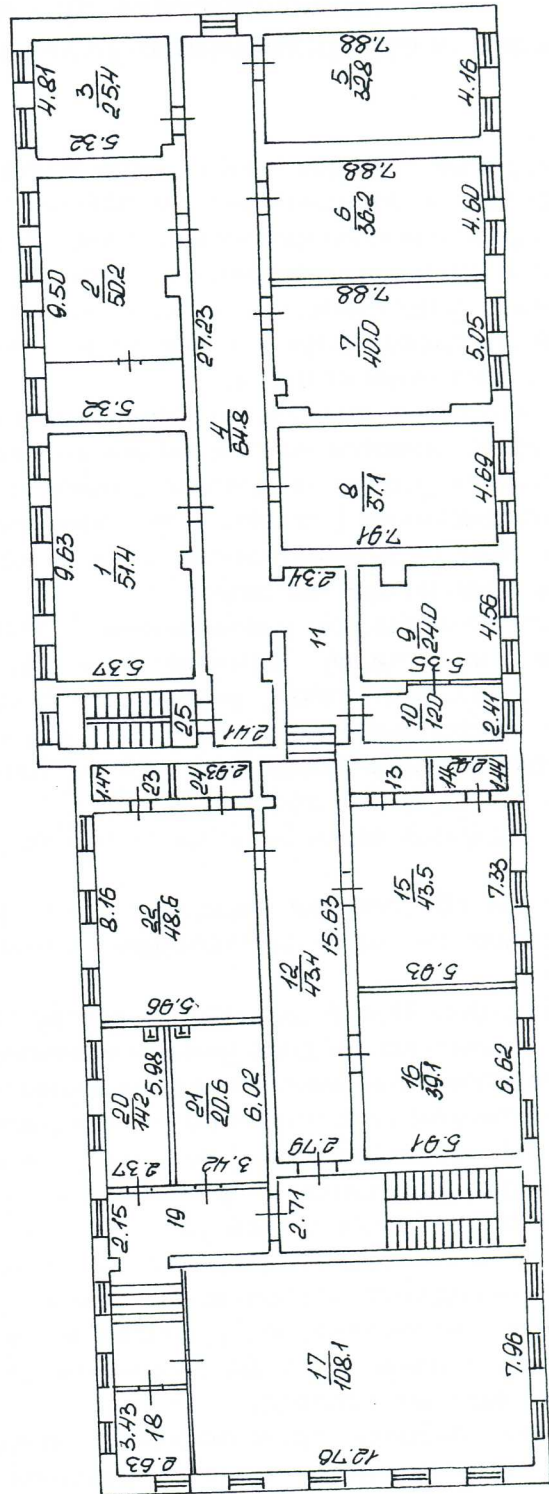
Лист № 3	Государственное областное учреждение инженерно-техническое Бюро технической инвентаризации Волгоградского района	Исх. № 345
ПЛАН Мед. колледжа по ул. Никольской 14 в г. Новороще		Масштаб 1:200
Дата	Исполнитель Копышева Н.К.	Дело
	Проверенный Мамедов Т.Ф.	
	Исполнитель Мамедов Т.Ф.	

1977022



1
2456
1-200
B.B. HOBBS
170 N. HERRINGTON
DIAH 448 CAMELINA
FURNISHING CO. H.K.

2 этаж
11-4.51



Институт градостроительства
и архитектуры
3456
1-20
Личный кабинет
г. Москва, ул. Новодорожная
д. 11
Сольнцева Н.С.
Миллерова Т.В.
11-4.51

ЭКСПЛИКАЦИЯ

г. **Добрыно** по улице (ровенку) **Академическая** № **14**

к поэтажному плану строения, расположенного в городе (поселке) по улице (ровенку) под наименованием под помещения

Дата записи и литеры по плану	Этаж (начиная с 1-го этажа и кончая мезонином)	№ помещения (квартиры, торгового, складского и т.п.)	№ по плану строения комнаты, кухни, коридора и т.п.	Назначение частей помещения, жилого помещения, канцелярское помещение, классная комната, болевая палата, кухня, коридор и т.п.	Формула подсчета площади по внутреннему обмеру	Площадь по внутреннему обмеру в квадратных метрах, в т.ч. предназначенная под помещения																															Высота помещения по внутреннему обмеру
						жилье	торговые	промыш- ленных производ. предприятия	складские	предприя- тий бытового обслуживания населения	гаражей	канцеляр- ские	предприя- тия обществ. питания	школьные	учебно- научные учреждения	лекцно- санитарн. учреждения	культурно- просвет. учреждения	театров и других зрительных предпр.	творческих мастерских и художников, скульпт.	прочие																	
1	2	3	4	5	6	8	9	10	11	12	13	14	15	16	17	18	19	20	21	22	23	24	25	26	27	28	29	30	31	32	33	34	35	36	37	38	
						13.6																															
						13.4																															
						800.0																															
	II	1		судитория	Литого по 1 этаж	51.4																														4.05	
		2		"-"		50.2																															
		3		кабинет		25.4																															
		4		ковчар		64.8																															
		5		судитория		32.8																															
		6		"-"		36.2																															
		7		"-"		40.0																															
		8		"-"		37.1																															
		9		кабинет		24.0																															
		10		кабинет		12.0																															
		11		ковчар		16.3																															
		12		"-"		13.4																															
		13		подсобное		4.1																															
		14		"-"		4.2																															
		15		судитория		43.5																															
		16		"-"		39.1																															
		17		подсобное		108.1																															
		18		инвентарь		9.0																															
		19		ковчар		18.3																															
		20		распределит		44.2																															
		21		"-"		20.6																															
		22		судитория		48.6																															
		23		подсобное		4.3																															
		24		"-"		4.4																															
		25-26		лестничная		34.6																															

Итого по 1 этажу 486.6

5484 2382

ЭКСПЛИКАЦИЯ

г. В. Новгород

№ 14

по улице (поселке) Дорожниковой

к поэтажному плану строения, расположенного в городе (поселке)

Дата записи и интвр по плану	Этаж (начиная с 1-го этажа и кончая мезонином)	№ помещения (квартиры, торгового, складского и т.п.)	№ по плану строения комната-тл, кухня, коридор и т.п.	Назначение частей помещения, жилого кабинета, канцелярское помещение, классная комната, больничная палата, кухня, коридор и т.п.	6	Общая полезная площадь	Площадь по внутреннему обмеру в квадратных метрах, в т.ч. предназначенная под помещения												Высота помещения по внутреннему обмеру																													
1	2	3	4	5	6	7	8	9	10	11	12	13	14	15	16	17	18	19	20	21	22	23	24	25	26	27	28	29	30	31	32	33	34	35	36	37	38											
1	2	3	4	5	6	7	8	9	10	11	12	13	14	15	16	17	18	19	20	21	22	23	24	25	26	27	28	29	30	31	32	33	34	35	36	37	38											
	подвал	1		палата		3,6																																										
		2		распредел. ч. вкл		8,4																																										
		3		складское		9,8																																										
		4		коридор		11,0																																										
		5		" "		4,4																																										
		6		аккумулят		8,7																																										
		7		" "		5,2																																										
		8		бельевая		6,8																																										
		9		кабинет		5,7																																										
		10		коридор		6,2																																										
		11		коридор		5,4																																										
		12		палата		1,9																																										
		13		душ		1,0																																										
		14		уборная		1,0																																										
		15		уборная		1,1																																										
		16		уборная		6,2																																										
		17		" "		30,6																																										
		18		палата		2,3																																										
		19		уборная		0,8																																										
		20		" "		0,7																																										
		21		" "		0,9																																										
		22		ком. для пиллы		9,5																																										
		23		склад		8,6																																										
		24		коридор		10,9																																										
		25		уборная ч. вкл		13,2																																										
		26		меш.-авт. ч. вкл		18,7																																										
		27		машинная		5,2																																										
		28		" "		11,0																																										
		29		склад		46,5																																										
		30		торг. зал		21,7																																										
		31		посад. зал		46,9																																										
		32		машин. зал		16,3																																										

