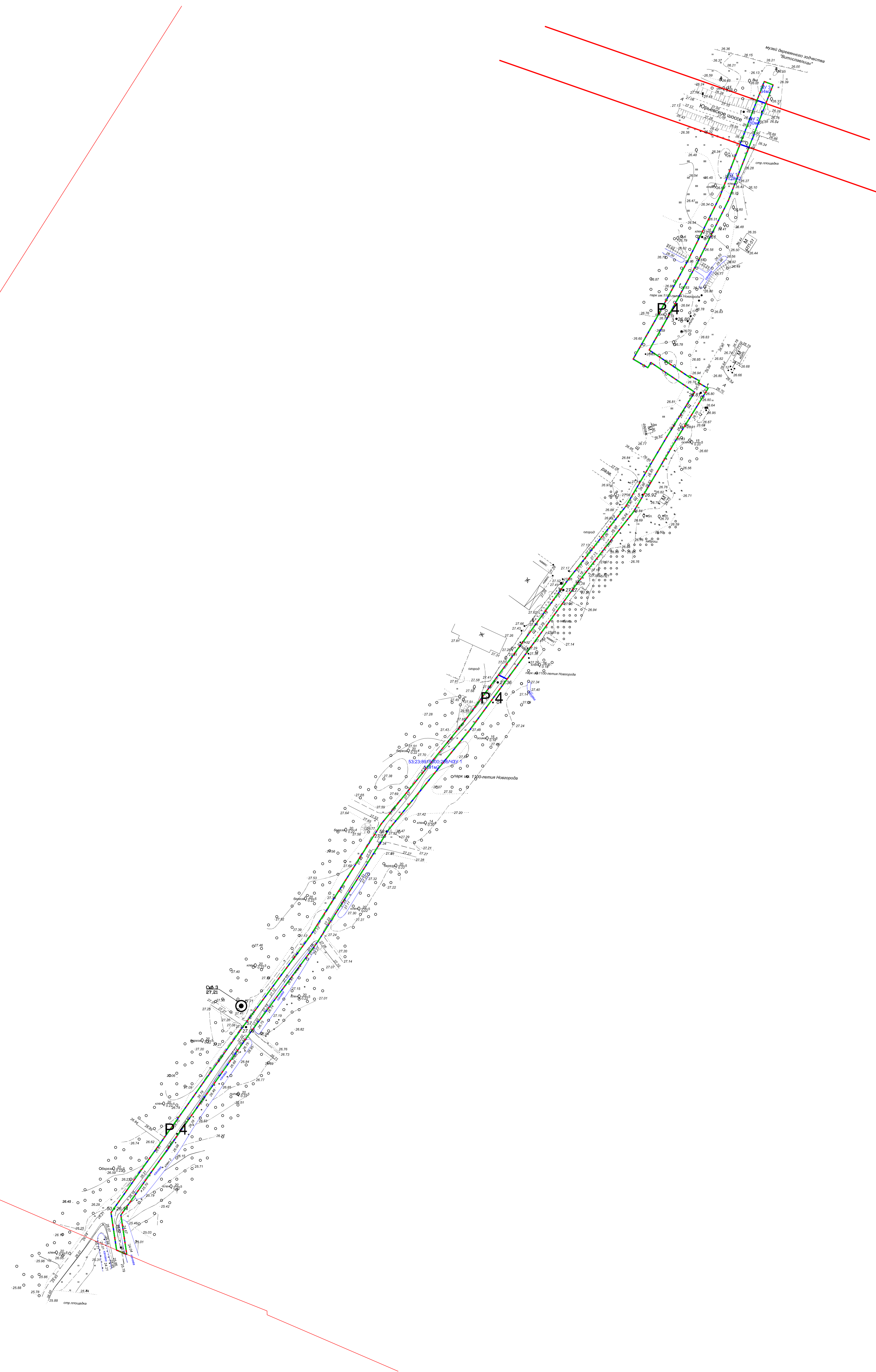


ЧЕРТЕЖ ГРАНИЦ ОБРАЗУЕМЫХ ЗЕМЕЛЬНЫХ УЧАСТКОВ

- УСЛОВНЫЕ ОБОЗНАЧЕНИЯ
- граница населенного пункта
 - граница проектирования
 - существующие красные линии
 - устанавливаемые красные линии
 - границы образуемых земельных участков
 - ЗУ 1 - номера образуемых земельных участков
 - 1128м2 - площади образуемых земельных участков
 - Р.4 - зона природных ландшафтов



| | |
|--------------|--|
| Согласовано | |
| Имя, инв. № | |
| Подп. и дата | |
| Имя, № подл. | |

| | | | | | |
|---|----------|------------|---------|--------|------|
| Решение N 16 от 01.12.2017 | | | | | |
| Разработка документации по планировке территории (проект планировки и проект межевания территории) в целях размещения объекта "Распределительный газопровод среднего давления в д. Юрьево, Урючинский район, Новгородского муниципального района" | | | | | |
| Изм. | Кол.уч. | Лист № док | Подпись | Дата | |
| Рук.проекта | | Румянцова | | | |
| Исполнил | Маркова | | | | |
| Утв. | Морякова | | | | |
| Проект межевания Основная часть | | | | Стадия | Лист |
| | | | | ПМ | 3 |
| Чертеж границ образуемых земельных участков М 1:1000 | | | | Листов | 4 |
| ООО "ГрафИнфо" | | | | | |